

# 定期貯金キャンペーン

第2弾!!

## (ウェルカム定期貯金)

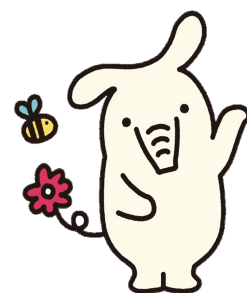
スーパー定期（1年）通帳式

実施期間：令和4年5月2日(月)～5月31日(火)

新たに300万円以上をお預け入れいただいた金額

既に当JAにお預入れいただいている  
資金は対象とはなりません

募集額 5億円



©よりぞう

# 年0.1000%

(税引き後:0.079%)

- 募集額は5億円になります。募集額に達した時点で取扱いを終了させていただきます。
- お預入れ時に、ご家族内で組合員でない方は、組合員の加入が必要となります。  
(1口5,000円、配当金が支払われます)
- お預入れ金額は、300万円以上となります。
- 通帳式にてお預入れの個人の方が対象となります。
- 満期後の金利は継続時の店頭表示金利となります。
- 満期日までに中途解約された場合、当JA所定の中途解約利率が適用されます。

詳しくは窓口までお気軽にお尋ねください。



JAあいおい

本店 ☎ 0791-22-0690  
港支店 ☎ 0791-22-0621